

## 沿革

「JAひだ」は平成7年4月、当時の飛騨地区1市2郡の15市町村を管内とした6JAが、組織基盤強化と組合員の経営安定、ひいては地域社会に貢献する事を目的に合併し誕生したJAです。

平成13年9月には益田地区4JAと合併し、現在では飛騨地域全市村におよぶ、管内でも有数の「職員数、資金量、営農・生活施設を有する協同組織体」となりました。「JAひだ」はこれらの人的・物的資源を最大限に活用することによって、営農指導・金融・共済・販売・購買・利用・健康福祉等各事業を通じ、組合員・地域住民のみなさまの豊かな暮らしに貢献すべく取り組んでいます。

## ■名称 飛騨農業協同組合

## ■所在地 〒506-0001 岐阜県高山市冬頭町1番地1

## ■役員

平成30年3月31日現在

役職名	常勤・非常勤	氏名
代表理事組合長	常勤	駒屋 廣行
代表理事専務	常勤	谷口 寿夫
常務理事	常勤	志田 浩一
常務理事	常勤	細江 和久
理事	非常勤	中田 弘幸
理事	非常勤	小林 知明
理事	非常勤	巢之内 健二
理事	非常勤	古家 篤
理事	非常勤	平田 秀雄
理事	非常勤	切手法 彦
理事	非常勤	中島 彦八
理事	非常勤	今井 幸男
理事	非常勤	中川 元宏
理事	非常勤	中島 稔
理事	非常勤	曾我 純次
理事	非常勤	相津 嘉男
理事	非常勤	荒井 久永

役職名	常勤・非常勤	氏名
理事	非常勤	山本 昌信
理事	非常勤	田中 一男
理事	非常勤	野中 峯男
理事	非常勤	山口 光弘
理事	非常勤	下方 好博
理事	非常勤	井田 睦
理事	非常勤	横畑 守
理事	非常勤	中野 俊彦
理事	非常勤	中島 富子
理事	非常勤	中谷 ちづえ
理事	非常勤	中村 みち子
代表監事	非常勤	玉腰 廣幸
常勤監事	常勤	駒屋 正樹
監事	非常勤	松山 茂
監事	非常勤	都竹 基己
監事	非常勤	瀬上 幸喜
員外監事	非常勤	平野 博史

## ■期末職員数

(単位：人)

	平成25年度	平成26年度	平成27年度	平成28年度	平成29年度
男性	545	524	505	515	478
女性	210	194	192	186	202
合計	755	718	697	701	680
(臨時職員含人員)	1,123	1,092	991	1,019	979

※ 職員数には期末退職者は含みません。

※ 平成27年度以降の臨時職員は社会保険加入者が対象です。

## ■ 期末組合員数

### ○ 資格区分別

(単位：人)

	平成28年度	平成29年度
正 組 合 員	14,184	14,192
個 人	14,084	14,080
法 人	100	112
准 組 合 員	23,199	22,938
個 人	22,827	22,578
法 人	372	360
合 計	37,383	37,130

### ○ 地区別人数

平成30年3月31日現在 (単位：人)

地 区	正組合員数	准組合員数	組合員数計
高 山 地 区	2,297	5,221	7,518
丹 生 川 地 区	958	778	1,736
清 見 地 区	440	346	786
一 之 宮 地 区	269	484	753
久 々 野 地 区	595	705	1,300
朝 日 地 区	371	269	640
高 根 地 区	117	88	205
莊 川 地 区	223	234	457
白 川 地 区	252	422	674
国 府 地 区	1,045	1,347	2,392
古 川 地 区	1,526	2,962	4,488
河 合 地 区	261	188	449
宮 川 地 区	176	147	323
神 岡 地 区	892	1,945	2,837
上宝・奥飛驒温泉郷地区	885	409	1,294
萩 原 地 区	1,035	2,383	3,418
小 坂 地 区	346	745	1,091
馬 瀬 地 区	307	241	548
下 呂 地 区	1,241	2,708	3,949
金 山 地 区	956	1,316	2,272
合 計	14,192	22,938	37,130

## ■ 主な生産者組織・協力組織

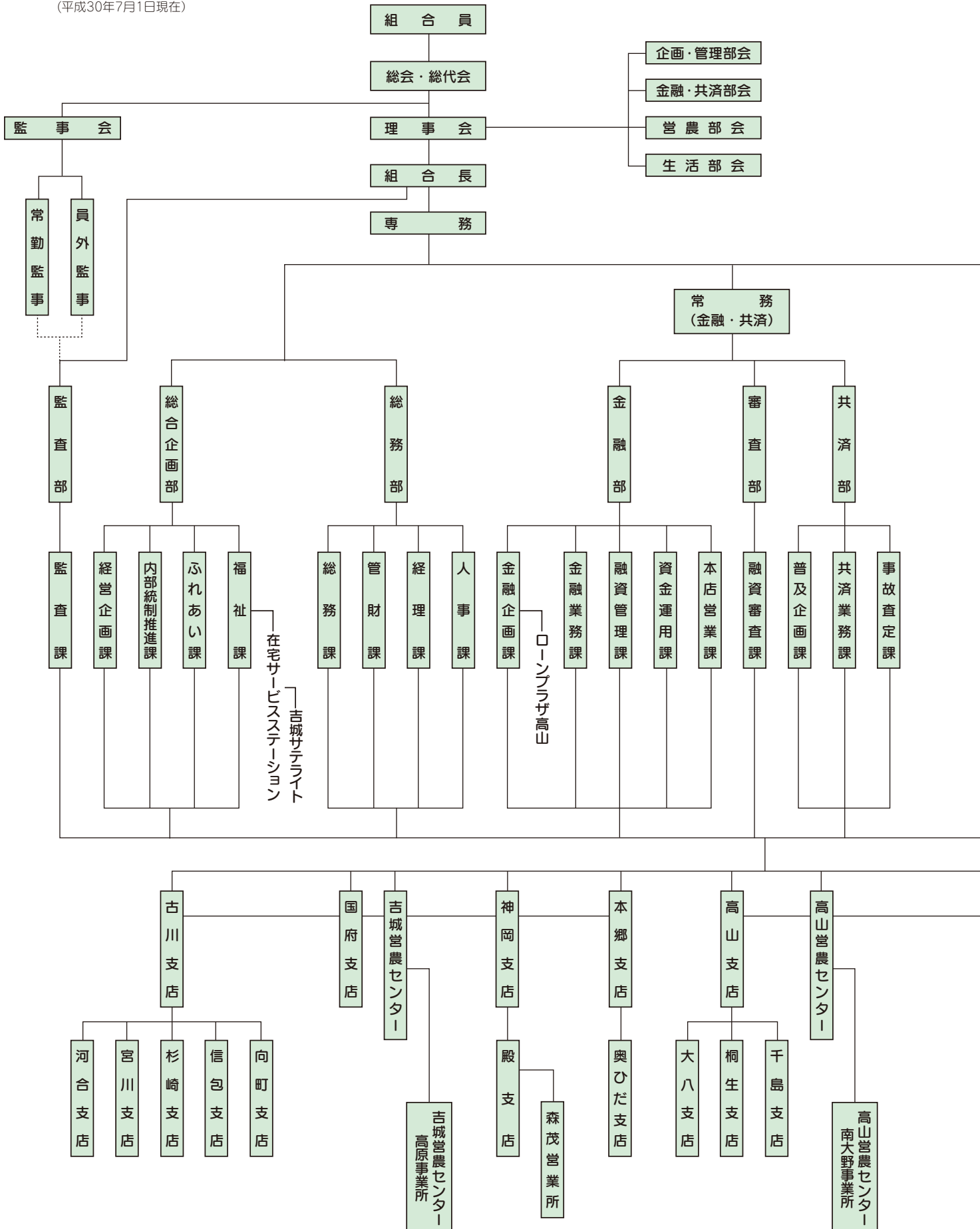
平成30年3月31日現在 (単位：団体、人)

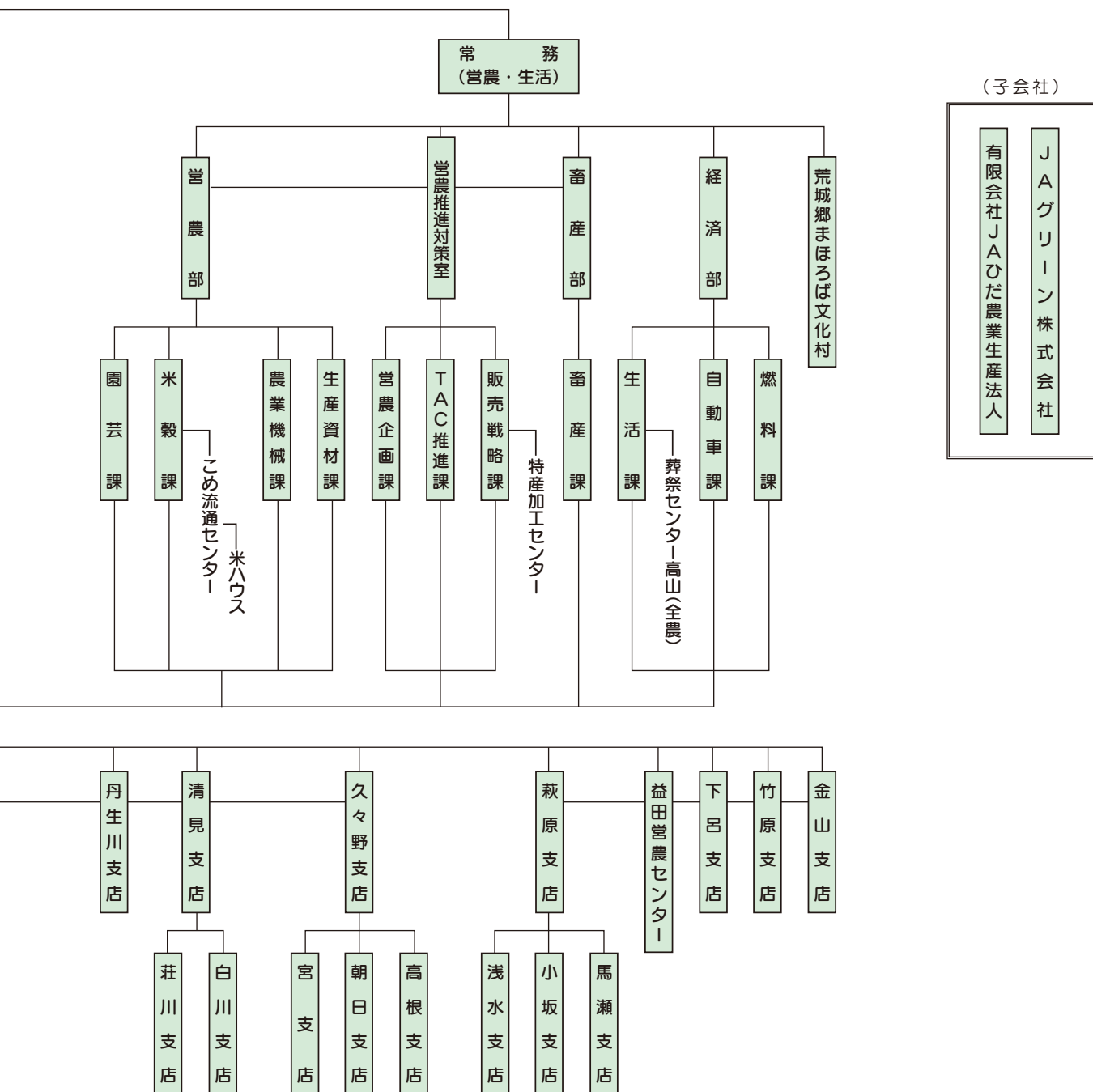
組 織 名	組織数	会員数	組 織 名	組織数	会員数
JAひだ農協農政連盟	1	821	JAひだやまっこ出荷組合	6	90
JAひだ支店運営委員会	12	467	JAひだ肉豚出荷協議会	1	3
JAひだ青年部	6	212	飛驒市水産組合	1	10
JAひだ女性部	18	2,284	飛驒養鶏協議会	1	4
JAひだ農業改良組合協議会	4	10,816	高原山椒組合	2	141
JAひだ稲作協議会	10	677	飛驒山ぶどう研究会	1	11
飛驒蔬菜出荷組合	7	879	JAひだ農業生産組織連絡協議会	12	29
飛驒和牛生産協議会	4	220	JAひだ農業青色申告部会	6	509
飛驒肉牛生産協議会	5	61	JAひだ年金友の会	10	18,686
JAひだ果実出荷組合協議会	5	111	JAひだ共済友の会	10	1,804
JAひだ花卉出荷組合	3	45			

※ 当JAの組合員組織を記載しています。

■ 機構図 (概略)

(平成30年7月1日現在)





## 金融店舗

店舗名	所在地	T E L	ATM台数
本店	高山市冬頭町1番地1	(0577)36-3888	1
高山支店	高山市花里町4丁目90番地	(0577)32-0107	2
大八支店	高山市松之木町119番地2	(0577)32-0461	1
桐生支店	高山市桐生町2丁目389番地	(0577)34-0865	1
千島支店	高山市千島町653番地12	(0577)33-8331	1
国府支店	高山市国府町広瀬町1054番地5	(0577)72-3115	1
古川支店	飛騨市古川町金森町15番1号	(0577)73-3811	2
河合支店	飛騨市河合町角川158番地の1	(0577)65-2231	—
宮川支店	飛騨市宮川町林145番地	(0577)63-2005	1
杉崎支店	飛騨市古川町杉崎1237番地の1	(0577)73-2328	1
信包支店	飛騨市古川町信包1392番地の1	(0577)75-2053	1
向町支店	飛騨市古川町幸栄町10番15号	(0577)73-5300	1
清見支店	高山市清見町三日町300番地	(0577)68-2206	1
宮支店	高山市一之宮町3364番地1	(0577)53-2311	1
久々野支店	高山市久々野町久々野1757番地	(0577)52-3000	1
朝日支店	高山市朝日町万石781番地	(0577)55-3201	1
高根支店	高山市高根町上ヶ洞526番地5	(0577)59-2244	1
丹生川支店	高山市丹生川町坊方2030番地1	(0577)78-1011	2
荘川支店	高山市荘川町新淵228番地2	(05769)2-2007	1
白川支店	大野郡白川村荻町333番地	(05769)6-1301	1
神岡支店	飛騨市神岡町船津926番地の4	(0578)82-1123	1
殿支店	飛騨市神岡町殿1239番地の9	(0578)82-1142	1
森茂営業所	飛騨市神岡町森茂1514番地	(0578)82-2538	—
本郷支店	高山市上宝町在家1875番地	(0578)86-2001	1
奥ひだ支店	高山市奥飛騨温泉郷村上25番地	(0578)89-2001	1
萩原支店	下呂市萩原町萩原1853番地	(0576)52-1008	2
浅水支店	下呂市萩原町尾崎9番地の6	(0576)55-0234	1
小坂支店	下呂市小坂町小坂町815番地	(0576)62-3151	1
馬瀬支店	下呂市馬瀬名丸15番地	(0576)47-2211	—
下呂支店	下呂市森964番地の3の2	(0576)25-3040	2
竹原支店	下呂市宮地453番地の4	(0576)26-3111	1
金山支店	下呂市金山町金山1909番地の1	(0576)32-4111	2

## ○金融店舗数

高山市	15
飛騨市	9
大野郡	1
下呂市	7
合計	32

## ローンプラザ

店舗名	所在地	T E L
JAのローンプラザ高山	高山市花里町4丁目83番地1	(0577)37-3399

## Aコープ店舗

店舗名	所在地	T E L	店舗名	所在地	T E L
Aコープ古川	飛騨市古川町金森町15番10号	(0577)73-5049	Aコープ萩原	下呂市萩原町萩原1853番地	(0576)52-1295
Aコープ清見	高山市清見町三日町300番地	(0577)68-2209	Aコープ浅水	下呂市萩原町尾崎9番地の6	(0576)54-1578
Aコープ久々野	高山市久々野町久々野1757番地	(0577)52-3003	Aコープ小坂	下呂市小坂町小坂町815番地の1	(0576)62-3817
Aコープにゅうかわ	高山市丹生川町坊方2278番地	(0577)78-2191	Aコープ下呂	下呂市森800番地の1	(0576)25-3383
Aコープたかはら	飛騨市神岡町殿1239番地の9	(0578)82-3409	Aコープ金山	下呂市金山町金山1909番地の1	(0576)32-4567
Aコープ奥ひだ	高山市奥飛騨温泉郷村上25番地	(0578)89-2071			

## 給油所 (JA-SS)

店舗名	所在地	T E L	店舗名	所在地	T E L
JASS-PORT冬頭	高山市冬頭町1056番地	(0577)36-1990	丹生川給油所	高山市丹生川町坊方2004番地	(0577)78-2193
JASS-PORT金桶	高山市国府町金桶56番地1	(0577)72-3610	JASS-PORT上呂	下呂市萩原町上呂2305番地	(0576)54-1222
国府バイパス給油所	高山市国府町広瀬町1560番地3	(0577)72-3777	森茂給油所	飛騨市神岡町森茂1514番地の1	(0578)82-2538
古川給油所	飛騨市古川町中野1240番地	(0577)73-2641	高根給油所	高山市高根町上ヶ洞501番地	(0577)59-2244
三福寺給油所	高山市三福寺町590番地	(0577)36-4023	燃料配送センター	高山市国府町上広瀬21番地	(0577)72-5757

## ■ LPG センター

店舗名	所在地	T E L
(本店)LPGセンター	高山市国府町上広瀬21番地	(0577)72-5656
益田LPGセンター	下呂市萩原町上呂2310番地の1	(0576)54-1105

店舗名	所在地	T E L
ふれあいプラザ	高山市国府町上広瀬21番地	(0577)72-5656

## ■ オートパル・自動車整備工場（オートパル飛騨高山・益田・南益田は整備工場兼）

店舗名	所在地	T E L
オートパル飛騨高山	高山市三福寺町567番地	(0577)32-0093
オートパル飛騨吉城	高山市国府町広瀬町1560番地1	(0577)72-4100
吉城自動車整備工場	飛騨市古川町中野1240番地の1	(0577)73-5111

店舗名	所在地	T E L
オートパル益田	下呂市萩原町上呂2310番地の1	(0576)54-1221
オートパル南益田	下呂市宮地2597番地の1	(0576)26-2088
南益田自動車整備工場	下呂市宮地454番地の2	(0576)26-2144

## ■ 営農関係施設

施設名	所在地	T E L
高山営農センター	高山市上切町311番地	(0577)32-1507
高山営農センター-南大野事業所	高山市久々野町山梨914番地	(0577)52-2924
吉城営農センター	飛騨市古川町上野571番地の1	(0577)73-2400
高山農機センター	高山市上切町311番地	(0577)34-0863
吉城農機センター	飛騨市古川町上野571番地の1	(0577)73-0027
特産加工センター	飛騨市古川町上野550番地の1	(0577)73-5113
こめ流通センター	高山市国府町名張413番地	(0577)72-9009

施設名	所在地	T E L
吉城営農センター-高原事業所	飛騨市神岡町麻生野82番地	(0578)82-1216
益田営農センター	下呂市萩原町羽根448番地	(0576)52-1281
益田農機センター	下呂市萩原町上呂2310番地の1	(0576)56-4028
米ハウス	高山市桐生町2丁目389番地	(0577)32-5085

## ■ 農業資材店舗（アグリ店舗）

施設名	所在地	T E L
アグリ高山	高山市上切町311番地	(0577)34-0352
アグリ丹生川	高山市丹生川町坊方2003番地	(0577)78-2194

施設名	所在地	T E L
アグリ中野	飛騨市古川町中野1230番地の1	(0577)73-4645
アグリ国府	高山市国府町1035番地1	(0577)72-3702

## ■ 農産物直売所

施設名	所在地	T E L
JAひだアグリ産直市場	高山市上切町311番地	(0577)34-0352

施設名	所在地	T E L
竹原直売所	下呂市宮地2764番地の1	(0576)26-3277

## ■ 介護関係施設

施設名	所在地	T E L
在宅サービスステーション	高山市西之一色町3丁目647番地24	(0577)37-1165

施設名	所在地	T E L
吉城サテライト	飛騨市古川町上野571番地の1	(0577)73-5757

## ■ 子会社・関係組織

### ○ JA グリーン株式会社

施設名	所在地	T E L
JAグリーン(株)	高山市国府町広瀬町1054番地5	(0577)72-6200
焼肉ハウス「味蔵天国」	高山市花里町4丁目308番地	(0577)37-1129
給食センター「味彩」	下呂市小川332番地	(0576)25-4405

施設名	所在地	T E L
葬祭センター-国府(松想苑)	高山市国府町広瀬町1058番地6	(0577)72-5008
葬祭センター-萩原	下呂市萩原町花池185番地	(0576)52-4194

### ○ 農協観光株式会社（N ツアー）

施設名	所在地	T E L
株農協観光ひだ営業支店	高山市花里町4丁目83番地1	(0577)34-4744

### ○ JA ひだ・全農一休事業

施設名	所在地	T E L
JAひだ葬祭センター-高山	高山市下岡本町1365番地3	(0577)37-4194

JAひだ管内図

- 高山市**
- ① 本店
  - ② 高山営農センター  
アグリパーク
  - ③ 高山支店
  - ④ 大八支店
  - ⑤ 桐生支店
  - ⑥ 千島支店
  - ⑦ 国府支店
  - ⑧ 清見支店
  - ⑨ 宮支店
  - ⑩ 久々野支店
  - ⑪ 高山営農センター  
南大野事業所
  - ⑫ 朝日支店
  - ⑬ 高根支店
  - ⑭ 丹生川支店
  - ⑮ 荘川支店
  - ⑯ 本郷支店
  - ⑰ 奥ひだ支店

- 飛騨市**
- ⑱ 古川支店
  - ⑲ 吉城営農センター
  - ⑳ 杉崎支店
  - ㉑ 信包支店
  - ㉒ 向町支店
  - ㉓ 河合支店
  - ㉔ 宮川支店
  - ㉕ 神岡支店
  - ㉖ 吉城営農センター  
高原事業所
  - ㉗ 殿支店
  - ㉘ 森茂営業所

- 大野郡**
- <白川村>
- ㉙ 白川支店
- 下呂市**
- ⑳ 萩原支店
  - ㉑ 益田営農センター
  - ㉒ 浅水支店
  - ㉓ 小坂支店
  - ㉔ 馬瀬支店
  - ㉕ 下呂支店
  - ㉖ 竹原支店
  - ㉗ 金山支店



**管内の概要**

- ◎面積  
4,178km<sup>2</sup> (石川県・福井県の面積とほぼ同じ)
- ◎方位別距離  
南北95km、東西79km
- ◎農耕地標高差  
1,100m (最低200m・最高1,300m)



